

大学生支援に特化した全国初の福祉サービス

アソシア ホイスコーレ 宜野湾

生活訓練



大学に入ったけど、こんなはずじゃなかった

自己理解を深め

人と繋がるスキルを育てよう

生活訓練 ホイスコーレ 宜野湾の特徴

休学中で、何らかの障がいがある大学生に対し、家族や医療機関、大学と連携し支援を行います。得意なことを伸ばし、必要な場面では他者に協力を求める力を育て、復学や卒業後の進路を前向きに踏み出せるようサポートします。

対象年齢：18歳～20代

対象：発達障害や精神疾患があり通学が困難になっている、
または、休学中の大学生

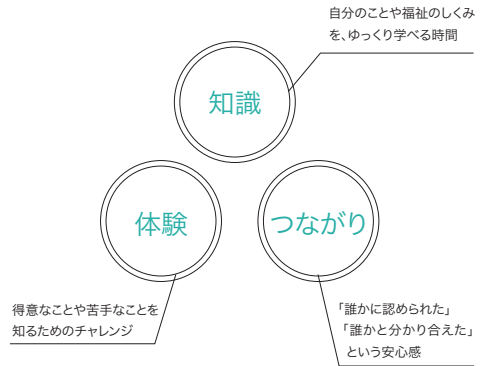
時間：10:00 - 14:30





知識と体験、そして “つながり”が、明日を変えていく。

ホイスコーレは、知る・試す・つながるを通して、自分らしさを見つける場所です。知識や体験に加え、人との関わりの中で少しずつ自信を育て、復学や就職といった次の一歩へとつなげていきます。



「自分を知る」という大切さ

1日のスケジュール

8:30 - 9:30	送迎・集合
9:50	チェックイン
11:00 - 12:00	1限目
12:00 - 13:00	ランチタイム
13:00 - 14:30	2限目
14:35 - 14:40	チェックアウト
14:40 -	送迎・解散

利用から卒業までの流れ

1 つながる(利用初期)

- ▼ 新しい仲間やスタッフと出会い、安心できる関係を築いていきます。ひとりじゃないと感じられることで、心が少し軽くなります。

2 学ぶ(利用中期)

- ▼ 自分のことや生活に役立つ知識をゆっくり学んでいきます。講座やワークを通して「自分らしさ」への理解が深まります。

3 体験する(利用後期)

- ▼ 地域活動や仲間とのプロジェクトなどを通して、これまでの学んだことをいかして、復学や就職にむけたチャレンジを行います。

4 復学・就職

未来を広げるカリキュラム

自己理解やセルフケアなど、多種多様なプログラムを通して将来の選択肢を広げていきます。

自分を知る心理学

日々の出来事や感じたことを振り返りながら、「自分ってどんな人だろう?」を少しずつ見つけていく時間です。答えがなくても大丈夫。気づきの積み重ねが、自分らしさを育てていきます。

ストレスマネジメント

日々の中で感じるモヤモヤや不安との付き合い方を、みんなで考えたり試したりします。「気持ちさが軽くなるヒント」を見つかる、心のセルフケアの時間です。

自主企画

「やってみたい!」という気持ちからスタートする活動です。仲間と話し合いながら、自分たちで計画し、形にしていくことで、楽しさや達成感を実感できます。

テーマ研究

その時々によって設定されたテーマについて、考えを深め、発表まで行うプログラムです。集団の中で役割を担い、仲間と協力しながら進めることで、自分の立ち位置や伝える力を育てていきます。困ったときには誰かに相談することや配慮を求められることができるようになることも大切にしています。調べる・まとめる・話すといった経験を通して、自信や達成感につながる力を養います。復学や就労といった目標に向けたホイスコーレ 宜野湾の中心的な取り組みです。

利用者の声

まだ大丈夫!明日は頑張れると思えるようになった

ホイス神戸を卒業後に転学したAさん 21歳

アソシアに通所することで考え方が変わりました。もともとマイナス思考になりがちでしたが、ホイスのスタッフから自分がやれていることを認めてもらえることで、だんだん落ち込みにくくなりました。今では、「これができているからいいか」と自分自身で肯定できるようになっています。

学校を1日休んでしまっても、明日からは行けると前を向くことができるようになったのは大きな前進です。

人間関係の苦手さがやわらぎ自己理解が進みました

ホイス神戸を卒業後に就職したSさん 22歳

苦手だなと思う人がいると、その人を選挙してきましたが、ホイスにきて距離感を保って接することができるようになりました。それと、休学している人がこんなにいるんだなとわかり、自分だけが悩んでいるわけではないと気持ちがだいぶ軽くなりました。職場の人に可愛がってもらえるよう、人間関係を大事にしながら頑張ることができています。

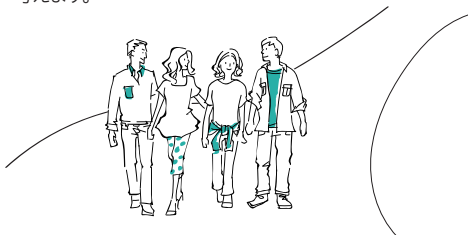


大人もみんな、つまずきながら歩いてきた

いろいろあったからこそ聞けることも話せることもあります。 そんな人生経験豊富なスタッフと共に...

休学していると、ふと「自分だけが止まっているのでは?」と不安があるかもしれません。でも...社会に出ている大人も、それぞれの人生につまずき、悩み、立ち止まりながら進んできて今に至ります。思うようにいかず、迷い、挫折などの経験を経て、少しずつ前に進んでいるのです。

大事なのは「今どこにいるか」ではなく、「これからどうしていくか」焦らず、自分のペースで次の一步をどう踏んでいくか、あなたと一緒に考えます。



GM

與那覇 滉矢

サービス管理責任者
社会福祉士
精神保健福祉士



Chief

佐久本 菜央

社会福祉士

Q&A

Q 障がい者手帳がないと利用ができませんか?

手帳をお持ちでない方でも、自立支援医療受給者証や医師の診断書があれば利用できます。

Q 利用料金がかかりますか?

ほとんどの場合は免除となりますが、前年度収入によって自己負担が発生する場合があります。

Q 送迎はありますか?

必要な方に対しては送迎サービスを実施しています。
詳しくは見学の際にご確認ください。

Q 見学はできますか?

ご本人、ご家族のみの見学も可能です。
事前の連絡が必要ですので、まずはお気軽にご相談ください。

ご利用までの流れ 申請や手続きが不安な方はサポートしますのでいつでもご相談ください!



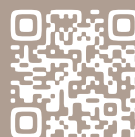
アソシア ホイスコーレ宜野湾

〒901-2212 沖縄県宜野湾市長田1-19-10 玉善ビル2F

TEL 098-989-1818



申込・問い合わせ
ホームページ



日々の情報発信
Instagram