



オリジナルブランドを設立
ベンチャー企業のようなオシャレな職場で
自分に合ったスタイルを見つけよう！



就労継続支援B型で「ランチボックス」「バッグ・小物」を製造します。それらの商品は『stoorY』というブランドとして展開し、「福祉の授産製品」で留まるのではなく「一般の商品に負けないモノづくり」を目指します。

作り手の本人はもちろん、ご家族も「あれ、ウチの子が作ってるの！」と誇りに思えるような商品を製造・販売します！

そして、その『stoorY』の「経理」や「広報」などを就労移行支援で担います。就労継続支援B型の商品を売るために市場調査したり、パッケージデザインを行ったり、イベントを調べて申し込み、そこでの対象となる客層をリサーチし、仮説を立てポップやディスプレイを作り込む。また売上げも管理・分析し、売れ筋などの傾向も踏まえ、改善・開発していく。

利用される方はB型や移行の「利用者さん」ではなく、オリジナルブランド『stoorY』のスタッフです！

会社のスタッフのように、オフィスカジュアルに身を包み、社員証を首からかけ、出勤したらタイムカードを押して、それぞれ所属する部署で業務をスタート！

一般社会に適応するために、ビジネスマナーやパソコンスキルなどを学ぶのではなく、自分の得意なことや出来ることを伸ばし、自分に合った未来を一緒に見つけましょう！



飲食部

就労移行

継続 B 型

準備チーム Level1

- ・衛生管理ができる(身だしなみ等基本)
- ・洗いのができる
- ・指定の位置に片付けができる
- ・スライサーが使える(基本野菜)
- ・適正のグラムを計ることができる
- ・厨房内の清掃ができる

調理チーム Level2

- ・衛生管理ができる(フレッシュ野菜)
- ・お米が炊ける
- ・それぞれの味付けができる
- ・焼く、煮る、炒める、揚げるができる
- ・みそ汁、スープ類が作れる
- ・ガスを安全に使用することができる

盛り付けチーム Level3

- ・衛生管理ができる(生鮮食品)
- ・バランスよく盛り付けができる
- ・非加熱調理ができる
- ・検食採取ができる
- ・食材や包材の在庫管理ができる

最初は誰だって初心者です!

色々経験して得意なモノを見つけましょう!

製作部

就労移行

継続 B 型

準備チーム Level1

- ・作業前の準備ができる
- ・型紙を使用しての生地のカットができる
- ・アイロンの温度調節ができる
- ・アイロン掛けの印付けができる

ミシンチーム Level2

- ・ミシンの糸掛け、針の交換ができる
- ・ミシンのメンテナンスができる
- ・直線、カーブが縫える(ガイドライン付き)

製作チーム Level3

- ・ファスナー付けができる
- ・ヘリンボーンテープが作れる
- ・ポケット口が縫える
- ・金具の穴あけ、取り付けができる

広報部

就労移行

SNSチーム Level1

- ・ブランドイメージに合った言葉選びや内容を考えることができる
- ・携帯 / タブレットから、撮った写真や動画を投稿することができる
- ・数値やお客様からの反応など、運用成果を分析し、改善することができる

撮影チーム Level2

- ・機器に関する基本的な用語を理解することができる
- ・お手本の写真や動画と同じものを撮ることができる
- ・編集ソフトを使用して、イメージに合った簡単な素材の制作を行うことができる
- ・撮った写真や動画を、PCを用いて投稿することができる

編集チーム Level3

- ・ソフトの基本的な用語を理解し、実際に制作することができる
- ・手本のデザインと同じものを制作することができる
- ・ショートカットを活用し、制作をスムーズに行うことができる
- ・提案されたイメージに合ったデザインを完成させることができる

経理部

就労移行

事務チーム Level1

- ・Excel、Wordの基本操作及びショートカットを使用できる
- ・納品書、請求書、領収書(収入印紙)の用途を理解し、発行することができる
- ・社内に必要な備品の管理および発注を行うことができる

渉外チーム Level2

- ・stoorlyおよびアソシア・ジョブ川西に関するメール、電話対応をすることができる
- ・製品の受注、発注をすることができる(オンライン含む)
- ・来客時の対応(見学・製品説明「一般や業者向け」)を行うことができる

分析チーム Level3

- ・PowerPointの基本操作を理解し、製品実績や分析結果をわかりやすくまとめることができる
- ・売り上げ実績や分析結果を報告することができる(月次報告)

特性や興味に合わせて
カスタマイズ可能!



Step Up!!

広報部

お客様に注目してもらうには? 伝わりやすい方法って? 「宣伝」には色々な効果や手法があります。訓練を通して、あなたのコミュニケーションのあり方にも何か良いヒントになるのではないかと思います。

SNSやYouTubeを駆使してブランドをアピール!

就労移行

様々な機器や編集ソフト、アプリ等を用いて、stoorlyの商品宣伝やブランドイメージを築き上げるのが広報部の役割です。皆で企画して制作しstoorlyが持つ可能性を、世の中に発信していきます。パソコン好きのあなたにオススメ!

就職先のイメージ

- ・福祉法人の広報
- ・飲食店などの広報
- ・フリーランス



無理なく段階的に習得



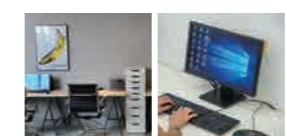
ブランド運営を支える、
陰の功労者!

就労移行

売上管理や商品管理などを通してブランド運営を支え、集計したデータを基に商品改良のヒントとなる分析も担います。事務に限らず、プレゼンなども実施。まさに「stoorly」の頭脳となる役割です。ルーティンが好きアナタにオススメ!

就職先のイメージ

- ・一般事務業務
- ・税理士事務所での補助業務
- ・福祉法人の経理



経理部

時代の流れによって、管理業務のあり方も変化しています。様々なツールを用いた管理方法を知りたい! 分析などを通して自分の考えやアイデアを発信してみたい方には、良い刺激になるかも。

部署を決めて 実践訓練



飲食部

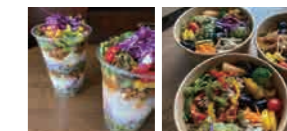
ヘルシーで豊富な食事が作れるようになる!

就労移行 継続 B 型

豊富な食材で四季折々、心も身体も喜ぶヘルシーなお弁当やお惣菜を作ります。カットから盛り付けまでの工程の知識をつけていきます。『一人暮らしに向けて、料理を覚えたい』『基本的なことを身につけたい』そんなあなたにオススメ!

就職先のイメージ

- ・カフェ / ファーストフード
- ・レストラン / ホテル
- ・福祉法人の調理



『カフェランチがお弁当になったみたい!』とお客様に思ってもらえるような、オシャレでヘルシーなお弁当を作っていきます。毎日賑やかな環境で、作る・働く楽しさや自分の得意を見つけませんか?

製作部

私達、オンリーワンの
雑貨作っています!

就労移行 継続 B 型

雑貨の製造・販売経験のあるスタッフと一緒に、型紙から商品にしていく工程を学びます。型取りから生地のカット、アイロンがけ、最後の仕上げはミシンと金具ドメ。簡単な作業からスタート!モノ作りが好きなあなたにオススメ!

就職先のイメージ

- ・ファストファッションストア
- ・仕立て屋関係
- ・洋裁関係



ミシンを踏んだことがなくても、『あのバッグ私が作ったんだよ!』と自信をもって発信してもらえるように手厚いサポートをしていきます。アパレル業界のミニ知識もコツそりとお伝えしていきます!





アソシアのスタッフは、吹奏楽やバンド経験者など楽器を弾くのが好きな人が多いのも特徴的。楽器を触ったことがなくても大丈夫!!興味があれば練習して、それぞれ好きな楽器でセッションをしてみませんか?



アソシアは訓練よりも!? 余暇を大切にします

アソシアでは、就労支援であっても余暇支援を大切にしています。その理由は、障がいの有無に関係なく、「働く」ことは多くの人にとって「目的」ではなく、手段だからです。「結婚したい」「将来、一軒家に住みたい」「車が欲しい」「オシャレする洋服が欲しい」「パートナーにクリスマスプレゼントを送りたい」「子どもを大学に行かせたい」というように、目的や目標があり、その手段の一つとして収入を得るために働いています。それなのに、なぜか障がい者となると多くの支援者が「働く」ことをゴールにしています。

「いい加減、いい歳なんだから」「周りは働いているから」という外発的な動機付けではなく、「一人暮らしがしたい」「ギターが欲しい」「ハイスペックのゲーミングPCが欲しい」「友達とカラオケや買い物に行くのに自由に使える小遣いが欲しい」というような内発的な動機付けが最も大切だと考えています。だからアソシアでは、指導的な訓練なんかよりも、楽しく一緒に趣味や好きなことを見つける事に、支援者は力を入れています。

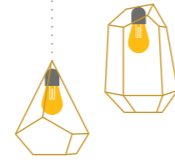


夜遅くまでゲームに夢中・・・大丈夫です。アソシアのスタッフも土日は、引きこもってゲーム三昧のスタッフがいます(笑)一人でやるのも悪くないですが、チームと一緒に戦っていくのも、今の時代の交友関係です。ゲームを通して、楽しくチームプレイを学びましょ～!



アソシアはアウトドアも大好き!バーベキューしたりキャンプしたり釣りしたり!場所が変わると「役割」も変わる!業務では目立なくても、場面が変わると頼られる存在に変わるかも!訓練や業務だけではなく、様々な機会を通して、あなたの強みを一緒に見つけましょう!





アソシアから 利用する皆様への 約束

1 役割を持つことを約束します

朝、通所して「何をしたいかわからない」「誰に声をかけていいかわからない」「孤立感を感じてしまう」というような状態は作りません。一人一人に役割が与えられ、チームの一員として役割があり、周りに必要とされている状態を用意します。



3 安心と安全を約束します

あなたを傷つけたり、人格を否定・批判いたしません。それは、アソシア利用中だけでなく、もしも、他の利用者や家族、他の福祉施設、医療機関などから、言葉や態度、暴力などにより、傷つけられているなら、相談してください。必ず私たちが守ります。

上記の内容を私たち（職員）が守るためにも、あなたの協力も必要となります。あなただけでなく、他の利用者の方、誰もが安心して通うことのできるアソシア・ジョブ川西を、一緒に作って欲しいです。

	自分自身に対して	周りに対して
役割を持つ	不安に感じていることや、出来ない事は強制しません。ただ掃除や挨拶などできる事に関する役割は積極的に持ちましょう。	他の利用者の方の業務や、役割、好きな事を批判したり奪ったりする行為はやめてください。互いに共有し分け合いながら共生しましょう。
成功体験	小さな成功体験でも積み重ねれば、大きな成功体験になります。どんなに小さな事でも、積極的に挑戦してみてください。	「あの人は遅いから」「あの人は不器用だから私がやる」「自分の方が上手だから」など、他の利用者の方の挑戦する機会を奪わないで下さい。
安心と安全	「心地よさ」「不安」「楽しい」「怖い」などの感情は、人によって様々です。どんな事でもいいので、感じた事は職員に話して教えて下さい。	他の利用者の方に対して、言葉や暴力だけでなく、大きな音（声）を立てる、にらむ、舌打ちする、無視するなどの態度を取らないで下さい。

※障がい特性などにより、「声の大きさがコントロール出来ない」「相手がどのような気持ちなのか理解が難しい」「自分は普通に言っているつもりでも、キツイと言われる」「好きな事になると我慢するのが難しい」という方もいらっしゃいます。そうした方への配慮や理解・協力をよろしくお願いします。また、ご自身の事についても、周りに理解を得るためにも、苦手な事や出来ない事などを職員に教えて下さい。

2 成功体験を約束します

業務や余暇活動を通して、「帰ったら家族に話したい!」「周りの人に聞いて欲しい!」「自分でも、こんな事が出来るようになった!」と、自分自身に誇りが持て、自信に繋がるような成功体験が積めるような環境作りや支援を約束します。



1 週間のスケジュール

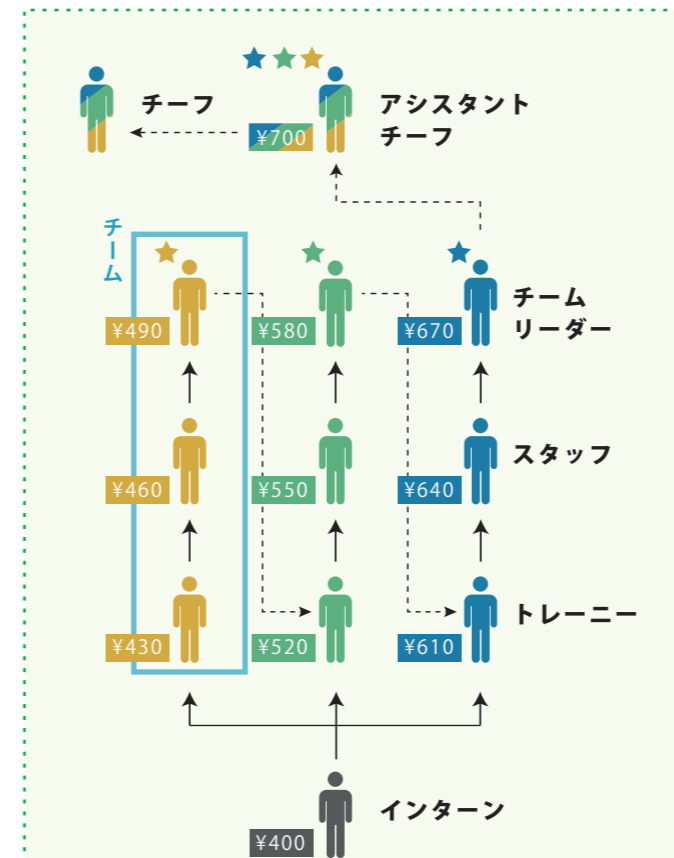
	MON	TUE	WED	THU	FRI	SAT / SUN
10:00 ~ 12:00	業務	業務	業務	業務	業務	月に1回ほど、BBQや映画鑑賞、キャンプなどの課外活動があります。
12:45 ~ 14:15	業務	業務	音楽 / ゲーム	業務	レク / 運動	
14:30 ~ 15:30	業務	業務		業務		

1 日のスケジュール

9:30 ~ 9:45	送迎（阪急 川西能勢口方面 / 阪急伊丹駅方面）
9:50 ~ 10:00	部署ミーティング
10:00 ~ 12:00	移行～実践訓練～ / B型～生産活動～ 120min
12:00 ~ 12:45	ランチタイム
12:45 ~ 14:15	移行～実践訓練～ / B型～生産活動～ 90min
14:15 ~ 14:30	休憩
14:30 ~ 15:30	移行～企画・学習～ / B型～生産活動～ 60min
15:30 ~ 16:00	清掃 / 部署ミーティング
16:00 ~ 16:15	送迎
16:00 ~ 17:30	余暇（17時まで余暇活動を行う方の送迎はありません）

「作る」だけでなく、「販売」するためのミーティングも重要

「あなたはコミュニケーションが苦手だから」と支援者の一方的な指導で訓練・練習はしません。チームでミーティングを重ねる中で「上手く伝えられなかった」「あの人の言い方に傷ついた」などの感情が生まれた時に「伝え方を勉強してみようか?」「自分は傷ついたよって、どうやって相手に伝えてみる?」など、実践を通して自分自身の中で、解決したい課題として生まれた時に、支援者はあなたと一緒に課題解決に向けて取り組みます。



インターンの時は、福祉の専門職員が特性なども把握しながら一緒に業務を行います。トレーニーになると、現場の職業指導員と一緒に業務をやりながら技術を伝えていきます。一方的な指示・指導ではなく、一人一人の特性や能力に配慮しながら教えて行きます。

	就労移行	継続B型
障がい	主に精神・発達・※軽度知的	
年齢	※18～29歳	※18～35歳
利用目的	一般就労	生活習慣の構築
利用期限	2年以内	原則2年以内
送迎	川西能勢口駅 / 阪急伊丹駅	
生活支援		◎
社会体験		◎
余暇活動		◎
生産活動	△	◎
工賃	400～700円 / 日	
就業体験	◎	△
学習	◎	—
企画	◎	—

※提供プログラムの特性上、ある程度、言語でのやりとりが可能な方が対象となります

※障がいや年齢に関しては「原則的」です。先ずはご相談下さい

一番のウリはオシャレではなく 理念や支援なんです

平成18年に障害者自立支援法が施行され
平成24年に総合支援法となり

福祉事業所も数多く見られるようになりました。

以前は、人里離れた地域にあった福祉施設が、今や駅前などにも
当たり前のように存在する時代です。

しかし、利用される方にとって「選択肢」は
本当に増えたのでしょうか？

主体は利用される本人にあるにも関わらず

未だに「まずは週5日來れるようになってから」など
ご本人の目標を、支援者が決めている話も聞きます

就労支援は、移行支援でもA型でも

福祉サービス（公的サービス）である以上

本人の特性を把握し理解できるように伝えるのが
支援者の役割であるにも関わらず

指導や指示、注意しかない手法ってどうなんだろう

「トラブルになるから」という理由で、利用者間の連絡を

禁止している事業所もあるみたいだけど、それだと

いつ、どこで、コミュニケーションスキルを学ぶのだろう

エンバワメントやノーマライゼーションという

福祉における理念はどこに行ったのか

アソシアは、オシャレな施設や余暇支援だけが
ウリではありません

ご本人の特性だけでなく、ストレングスや性格や趣味

将来の夢に沿って、一人一人に合った関わりや支援を提供します

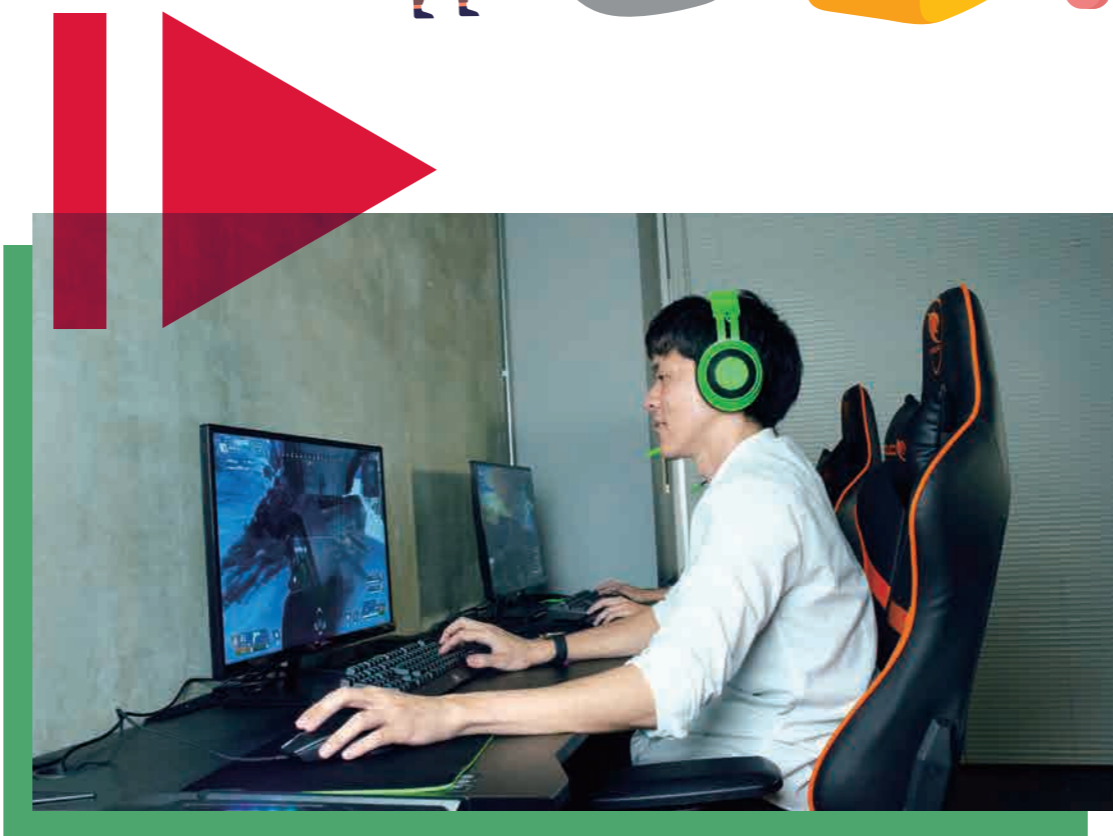
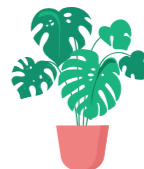
福祉が、医療や教育と同等の扱いになれるように

継続B型&音楽担当

下地 睦美



S t a f f



就労移行&ゲーム担当
與那覇 滉矢



管理者兼サビ管

神谷 牧人



学生時代はロン毛に髭で、大阪から北海道までヒッチハイク
で旅をしたり、バックパッカーとして海外を旅する。

1999年より家族会が運営する作業所に勤務。2007年に
理想の福祉に触れたくてデンマークへ留学。帰国後は、障害
者自立支援法の施行に伴い、社会福祉法人にて地活やB型
で、相談支援専門員やサービス管理責任者に従事。また、沖
縄県のサービス管理責任者研修などの講師（就労分野・地
域生活分野）や区分認定審査会などの役割を担う。

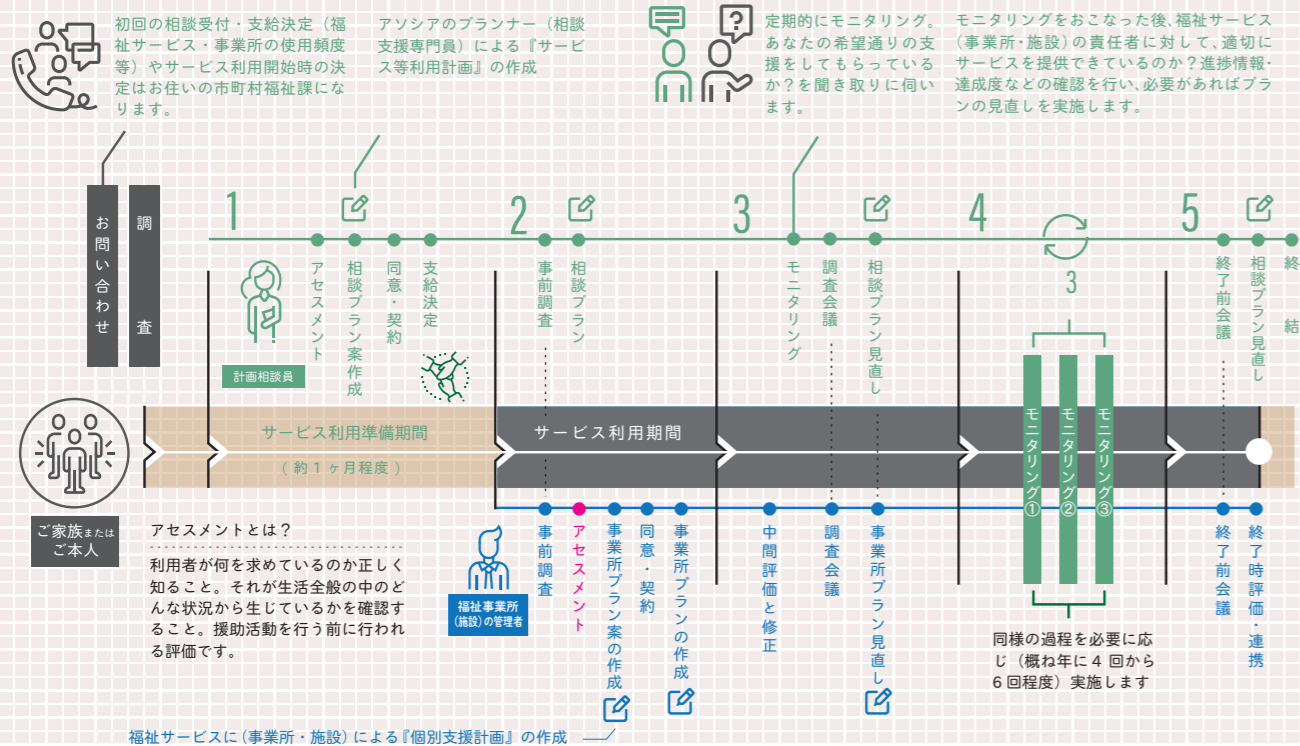
2009年に沖縄でアソシアを起業。アソシアの代表として
現場に従事するかたわら、沖縄県内の4市町村の自立支援
協議会の委員や、大学非常勤講師、ラジオ番組で福祉のコ
ーナーを2年半担当するなど、地域活動や啓発活動、人材育成
にも積極的に関わる。

その他にも、全国で研修や講演を行い、沖縄県立総合教育
センターでは教職員向けの研修を担当。アソシアが主催
する全国スキルアップ研修では、5年で32都市開催し、延べ
1,294名が受講。沖縄県外でも相談支援専門員の専門別研
修講師などを行う。2017・18年は日本精神障害者リハビリ
テーション学会の理事も務める。

近年は、MBTI認定ユーザーとして、福祉法人や民間企業
の人材育成やチームビルディングなどの研修講師なども実
施し、幅広く「人を育てる」活動を行う。



サービス利用の流れ



福祉サービスに（事業所・施設）による『個別支援計画』の作成

「福祉サービス選び」に困ったら… 専門職があなたに合ったサービスプランを提案！

計画相談員（プランナー）の仕事内容は障がいのある方やそのご家族に最も最適な情報を提供し、充実した福祉サービスを受けることができよう相談に乗ったり、一緒に支援プランを考えることです。

計画相談員（プランナー）がご本人やご家族から細かな要望をうかがい、各種サービスの紹介や事業者間における連絡調整、利用計画の作成にあたるなど、福祉サービスを受ける上で必要な「最適な選択」と「利用計画」を一緒に考えられるような仕組みへと変化しています。

アソシアでは、プランニングを通して、生きづらさを緩和し、ご本人にとつての幸せを実現するお手伝いをいたします。

「生きづらさ」と一言でいってもご本人特有の個性や資質、取りまく環境、ご家族の抱える事情は十人十色。最適なプランを提供するためには、それぞれの状況に応じた情報の提供と、部署や事業者間での「横の連携」が大切です。

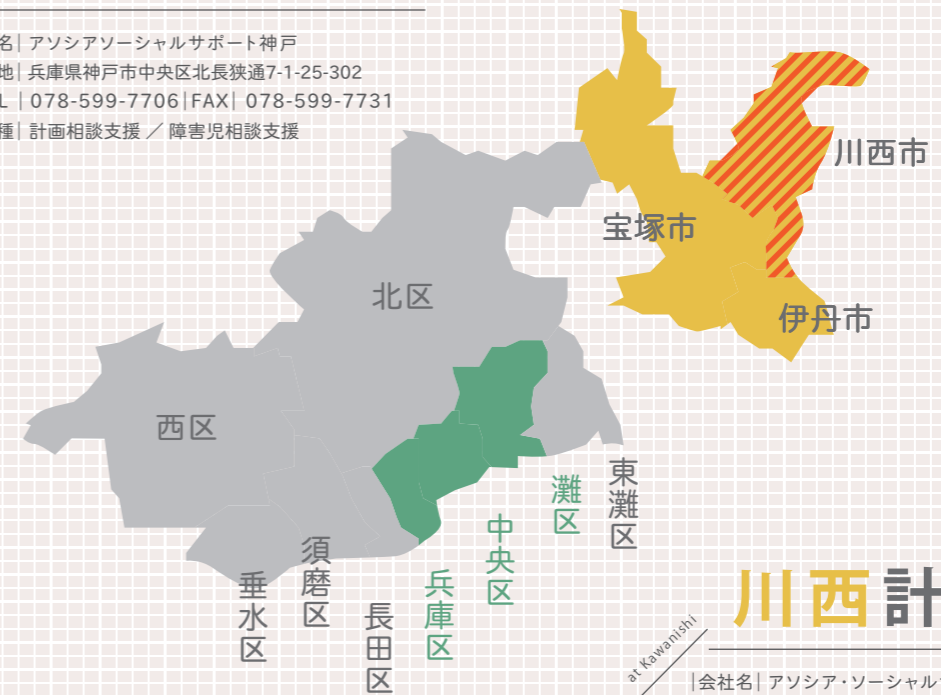
アソシアの計画相談チームは、個性豊かなバックグラウンドを持つプランナーで構成されています。プランナーが現場の支援員を兼任している福祉事業所も多い中、専任としてプランナーを配置し、各施設やアソシア内の事業所との「横の連携」を取りやすい環境があることは、アソシアならではの強み。

プランナーが持つ豊富な経験と情報を活かしながら、利用者の方の幸せな将来への自立に向けて、一緒に考え、一緒に伴走していきます。どうぞお気軽にご相談ください。きっと、あなたに合った最適なサービスが見つかります。

（神戸・川西） 計画相談・川西市委託相談

神戸計画相談

at Kobe
|会社名| アソシアソーシャルサポート神戸
|所在地| 兵庫県神戸市中央区北長狭通7-1-25-302
|TEL| 078-599-7706 |FAX| 078-599-7731
|業種| 計画相談支援 / 障害児相談支援



川西計画相談

at Kawasachi
|会社名| アソシアソーシャルサポート川西
|所在地| 兵庫県川西市久代3丁目16番30号
|TEL| 072-743-9099 |FAX| 072-743-9098
|業種| 計画相談支援 / 障害児相談支援

対象エリア



いわゆる「よろず相談」みたいな窓口です。福祉に関する色んなことについて、何かあったらお気軽にご相談ください。

川西委託相談

at Kawasachi
|会社名| アソシアソーシャルサポート川西
|所在地| 兵庫県川西市久代3丁目16番30号
|TEL| 072-743-9099 |FAX| 072-743-9098

川西市より「障がい者（児）相談支援事業所運営業務」を受託しています。

障がいのある方の福祉に関することについてご本人やご家族などからの相談に応じて、必要な情報の提供、障害福祉サービスの利用のお手伝いなど、困っていることや将来について、一緒に考え、必要なサポートを行います。



04

体験・見学について

令和2年8月に開所し、まだまだプログラムや人員体制が十分とは言える状況ではない中で、利用を検討している方以外の対応が困難な状態にあります。よって、**今年度中は**利用されている方や、利用を検討している方への支援に専念したため、下記の皆さまに関しては見学を控えて頂きますよう、ご協力のほどよろしくお願い申し上げます。

利用を検討している方へ

利用を検討している方に関しては、平日の10～16時の間で、見学・体験を実施しております。お気軽にご問い合わせください。

ご家族の皆さまへ

近々のご利用でない場合(お子様が中学生や小学生など)は、サービス提供時間内での見学等は、ご遠慮いただいております。

関係者の皆さまへ

担当ケースへの紹介などが目的による見学は随時受け入れておりますが、運営の参考に～等の見学は、ご遠慮いただいております。

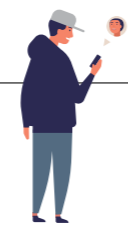
05

各種SNSで、最新情報をゲット!

内容やプログラムをキチンと把握したいアナタにはインスタ&フェイスブックがお勧め! デンマークへの留学経験がある愉快的な管理者や、土日は自宅で引きこもりゲームに夢中な就労支援員、音楽と自由を愛する生活支援員など、スタッフの普段の様子を知りたいアナタにはツイッターがお勧め! まだ投稿は少ないけど、沖縄のアソシアのスタッフや雰囲気を知りたいアナタにはユーチューブがお勧め! 「日本の福祉を変える!」という心意気確かめたいアナタはアソシアの公式HPをご覧ください。すぐに見学がしたい!というアナタは「お問い合わせ」から直接ご連絡ください。



QRコードを携帯のカメラで読み込むと、アソシア・ジョブ川西のLINEページが開きます。そこから各種SNSへのリンクが画面下の「メニュー」に。事業所の雰囲気やプログラムの内容が分かるから安心!!



Instagram



川西事業が丸分かり!

YouTube



staffによる公式動画

facebook



川西事業が丸分かり!

twitter



川西staffの日記

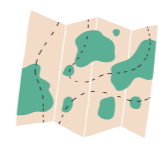


ご利用に関する情報



02

ご利用までの流れ



STEP 01

お問合せ

利用に関して、ご不明な点や詳しく知りたい事など、お気軽にご連絡下さい。見学や体験のご希望も受け付けております。

STEP 02

見学・体験

体験中は不安もあると思いますので、可能な限り専門スタッフが個別に対応致します! 見学だけでも可能なので、お気軽にお越しください。

STEP 03

利用契約

契約は18歳以上であればご本人だけでも大丈夫ですが、費用等の負担をご家族がおこなう場合は、ご家族同伴で行います。

STEP 04

利用開始

契約が済むと、さっそく当日からでもご利用できます。一緒に好きな自分を見つけていきましょう!

01



Q&A

どのような人が利用対象となりますか?

まずは、アソシアが提供しているサービスは公的な障がい福祉サービスとなるため、何らかの診断が必要となります。(手帳は必要ではありません) 次に、最も大切なのは「アソシアが提供しているサービスを必要としている」かどうかです。就労を目的とした職業訓練や、コミュニケーションスキルの獲得。余暇活動を活用した社会生活スキルの向上などです。 「日中の居場所」だけを目的とした利用は、大変申し訳ありませんがご遠慮頂いております。

どのような手続きが必要ですか?

利用するためには、お住まいの市町村福祉課での申請が必要となります。詳しくはお住まいの市町村福祉課へお問い合わせ下さい。

毎日通えるか不安です大丈夫ですか?

利用当初は、週3~4日でスタートする方も少なくはありません。体調面や不安感などにも十分に配慮し、専門スタッフが一人一人に合ったペースで対応します。 また、必ず週5日通わないといけない訳ではありません。家庭の事情や体力なども含めて対応しておりますので、お気軽にご相談ください。

03

お問合せ先

アソシア・ジョブ川西 (Associa Job 川西)

〒666-0024 兵庫県川西市久代3-16-30

✉ メール kushiro@associa-ld.co.jp

🌐 H P www.associa-ld.co.jp/contact/

☎ お電話 072-743-9097 平日10:00~17:00 (FAX) 072-743-9098 (土日祝除く)

