

大学生支援に特化した全国初の福祉サービス

# アソシア ホイスコーレ神戸

## 生活訓練



大学に入ったけど、こんなはずじゃなかった

### 自己理解を深め

### 人と繋がるスキルを育てよう

#### 生活訓練 ホイスコーレ神戸の特徴

休学中で、何らかの障がいがある大学生に対し、家族や医療機関、大学と連携し支援を行います。得意なことを伸ばし、必要な場面では他者に協力を求める力を育て、復学や卒業後の進路を前向きに踏み出せるようサポートします。

対象年齢：18歳～20代

対象：発達障害や精神疾患があり通学が困難になっている、  
または、休学中の大学生

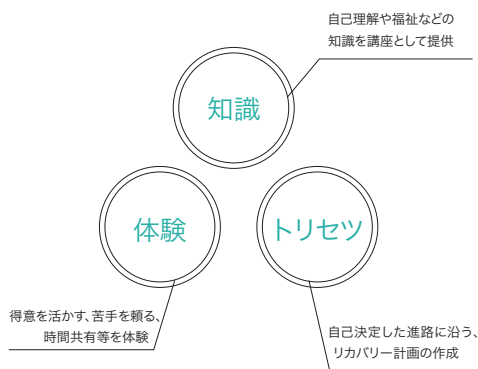
時間：11:00 - 17:00(利用時間は個別調整あり)





## 安心・安全な環境下で 復学・就職を目指した土台づくり

復学し、自分を活かした就職へと進めるように、丁寧に自己理解を育みます。「理解とは言語と体験」をベースに、座学のみではなく様々な体験を通して自分の活かし方を育てていきます。



# 「自分を知る」という大切さ

## 1日のスケジュール

11:05	チェックイン
11:15 - 12:00	1限目
12:00 - 13:00	ランチタイム
13:00 - 13:45	2限目
14:00 - 14:45	3限目
14:45 - 15:10	清掃・チェックアウト
15:10 - 16:00	放課後
16:00 - 17:00	フリータイム(要申請)

## 利用から卒業までの流れ (1年間の場合)

### 1 自分を知る(ウォームアップ期)

- ▼ 新しい仲間との出会いから始まり、少しずつ新たな一歩が踏み出せるように様々な活動や学びの場への参加をしていきます。

### 2 様々な体験(チャレンジ期)

- ▼ 事業所内にとどまらず、地域をフィールドとして仲間たちとそれぞれの強みを生かしたプロジェクトに取り組みます。

### 3 将来を考える(リカバリー期)

- ▼ 復学に向けて自身の強みを生かし、苦手さへの工夫ができるよう「自身のトリセツ」を作成。復学やそれぞれの将来を決定していきます。一人ではなかなか踏み出せない一歩を踏み出せるよう段階的に取り組みます。

### 4 復学・就職

## 多種多様なプログラムを通して 将来の選択肢を広げていきます

### 自分を知る心理学

自分のキャラクターはどのタイプ?16のタイプから、ワークを通して自分のタイプ検証を進めていきます。他者との違いに気づき、自分が自分らしくあるとはどういうことかを理解していくプログラムです。

### 気晴らしモルック

ボーリングのように、並んだ木のピンを狙って倒すゲームで、先に50点になったチームが勝ちです。高得点を狙うことはもちろんですが、相手の得点を邪魔するように投げる戦略もあり、チームで戦う面白さがあります。

### 1Wふりかえり／進路面談

定期的な個別面談を通して、日々の取り組みや進路に関する迷いなどを丁寧に受け止める時間を作っています。変化やタイミングを見極め、きめ細やかな支援に繋がっています。

### しゃべり場

1万円のできるあなたの贅沢はなに?あなたのストレス解消方法を教えて...。  
同じ時代を生きる私たちの日常について参加メンバーで楽しく意見交換する時間です。

### 他にも様々なジャンルをご用意しています

社会福祉制度の仕組みや活用方法を学ぶ「社会資源学」、韓国文化を知る「パクさんのハングル」、ボードゲームで交流の輪を広げていく「コミュツール」、自分達が楽しむ為の事業所内イベントを企画運営する「イベント企画」など

## 利用者の声

### まだ大丈夫!明日は頑張れると 思えるようになった

ホイス卒業後に転学したAさん 21歳

アソシアに通所することで考え方が変わりました。もともとマイナス思考になりがちでしたが、ホイスのスタッフから自分がやれていることを認めてもらえることで、だんだん落ち込みにくくなりました。今では、「これができているからいいか」と自分自身で肯定できるようになっています。

学校を1日休んでしまっても、明日からは行けると前を向くことができるようになったのは大きな前進です。

### 人間関係の苦手さがやわらぎ 自己理解が進みました

ホイス卒業後に就職したSさん 22歳

苦手だなと思う人がいると、その人を避けてきましたが、ホイスにきて距離感を保って接することができるようになりました。それと、休学している人がこんなにいるんだとわかり、自分だけが悩んでいるわけではないと気持ちがいぶ軽くなりました。職場の人に可愛がってもらえるよう、人間関係を大事にしながら頑張ることができています。

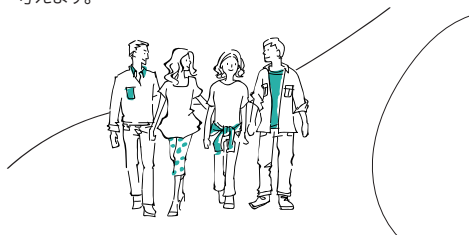


## 大人もみんな、つまずきながら歩いてきた

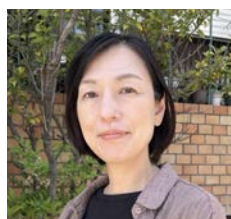
いろいろあったからこそ聞けることも話せることもあります。 そんな人生経験豊富なスタッフと共に...

休学していると、ふと「自分だけが止まっているのでは？」と不安があるかもしれません。でも...社会に出ている大人も、それぞれの人生につまずき、悩み、立ち止まりながら進んできて今に至ります。思うようにいかず、迷い、挫折などの経験を経て、少しずつ前に進んでいるのです。

大事なのは「今どこにいるか」ではなく、「これからどうしていくか」。焦らず、自分のペースで次の一步をどう踏んでいくか、あなたと一緒に考えます。



管理者  
伊井 いずみ  
作業療法士



サービス管理責任者  
高島 通子  
公認心理士  
精神保健福祉士

## Q&A

### Q 障がい者手帳がないと利用ができませんか？

手帳をお持ちでない方でも、自立支援医療受給者証や医師の診断書があれば利用できます。

### Q 送迎はありますか？

送迎サービスは行っておりません。

### Q 利用料金がかかりますか？

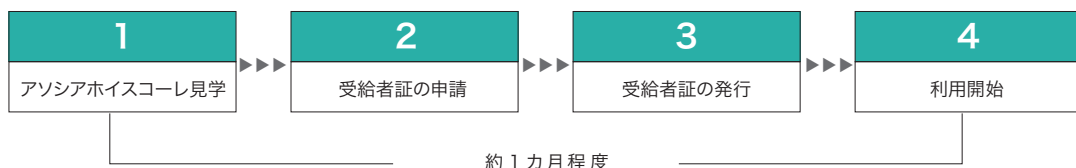
ほとんどの場合は免除となりますが、前年度収入によって自己負担が発生する場合があります。

### Q 利用の際に地域制限がありますか？

原則、神戸市、芦屋市、西宮市居住者のみです。

## ご利用までの流れ

ご本人、ご家族のみでの見学も可能です。まずはお気軽にご相談ください。



## アソシア ホイスコーレ神戸

〒657-0064 兵庫県神戸市灘区山田町2-1-1 パレー六甲1F  
TEL 078-803-8977



申込・問い合わせ  
ホームページ



日々の情報発信  
Instagram