

checkpoint!!

## 参加までの流れ

step1  
問い合わせ



step2  
見学/体験



step3  
入学面談と選考



step4  
個別と小集団



step5  
入学



## OKINAWA若者みらい デザインプロジェクト

〒904-2221  
沖縄県宜野湾市伊佐3-29-17  
マンションオアシス 2F事務所1  
080-7684-1511  
okinawa.jobcamp@gmail.com  
担当：名護/波平  
時間：9:00~17:00(土日祝除く)

## Q&A

Q1.利用料金は発生しますか？

基本的に料金は発生しません。

Q2.送迎はありますか？

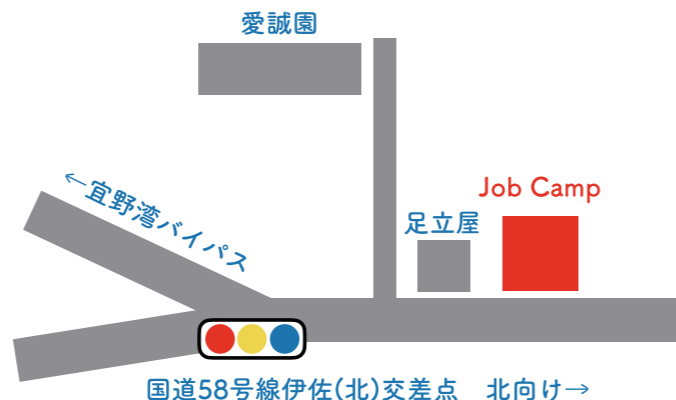
必要に応じて対応します。なお、送迎の範囲が決まっておりますので、要相談ください。

Q3.対象を教えてください。

概ね15~18歳で当事業の目的を理解し、主体的な参加意思がある方。定員は12名。入学願書を提出し、入学面談、選考を経て利用が決定します。

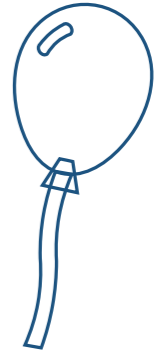
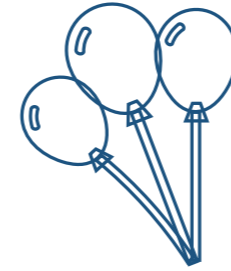
Q4.昼食の準備は必要ですか？

Job Campで準備します。アレルギーがある方は持ち込みも可能です。



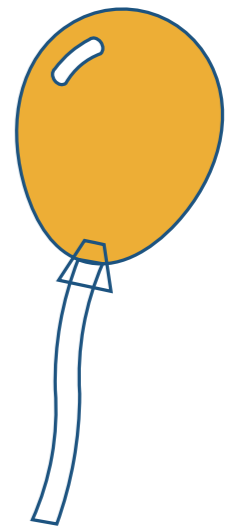
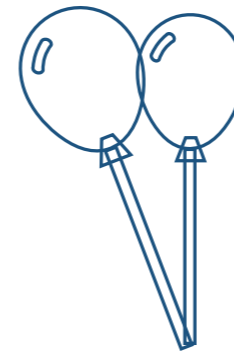
# 人と体験と出会う

そしてそれぞれの可能性を拓く



# OKINAWA

## 若者みらいデザインプロジェクト Job Camp



学校に行こうか迷ってる、、、

学ぶ場所を探してる、、、

誰かに背中を押されたい、、、

何かしたいけど何からしたらいいかわからない、、、

仲間が欲しい、、、 出合いが欲しい、、、

# 私たちは社会の中で 子ども・若者を育むために

概ね15歳から18歳の

可能性を拡げる機会を必要としている若者、に対して、  
新たな学びの機会JobCamp（学びを得るプログラム）を実施します。

## Job Camp 1日の流れ

9:00	送迎
10:00	集合・HR
11:00	午前プログラム
12:00	昼食・昼休憩
13:00	午後プログラム
14:30	送迎
15:00	送迎

※プログラムの都合により多少変動することがあります。

## 主なプログラム

### 体験系

- コンディショニング
- 交流会
- 生徒企画
- 職場体験

### 学習系

- 自己・他者理解講座
- 学校見学
- ビジネス講話
- コミュニケーション

## 愉快的なスタッフたち



基本的には大人しめに見られがちですが、皆ではしゃぐことが好きです！皆と一緒にさまざまな体験を楽しみましょう！



みんな準備はできたかな～？Job Campで胸が高鳴る体験をしてみよう！あなたの大切な「はじめて」を側で見守ってたいです。



メンバーの皆さんと色々な経験をしたいです。遊び・学び・会話など、一緒に安心していただけるよう頑張ります。



勇気を出してくれた君へ初めてで不安なこともあると思うけど、私たちスタッフや集まった仲間と一緒に楽しもう！！



正解のない時代だからこそ、みんなの中に答えがあるんだと思う。僕らもそのことを知りたいと思ってるし、一緒に探してみよう。



どんなスタッフなのかはこれからのお楽しみ！！

Job Campは参加者にとって「参加しやすさ」を大切にしています。

令和5年度エントリーに関しては5月中旬から受付を行います。また、各種プログラムの開始時期に関しては別資料もしくは直接お問い合わせください。

本人が望む進路選択をフォローアップするなど卒業後のサポートも予定しておりますのでお気軽にお問い合わせください。

## ココがポイント

一人で何かを始めるのはとても勇気がいること。支援者がプログラムを用意するのではなく、あなたのやりたいことに目を向け一緒に考える。

教えたり指導することよりも、体験の中で学ぶことの方が重要だと考えています！